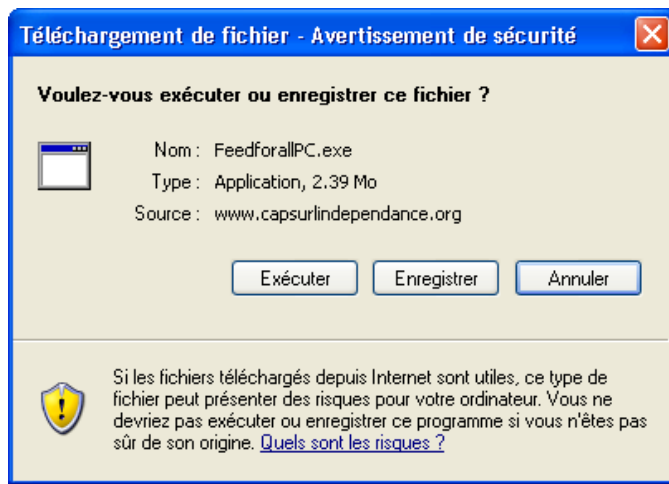


# Guide du logiciel d'édition

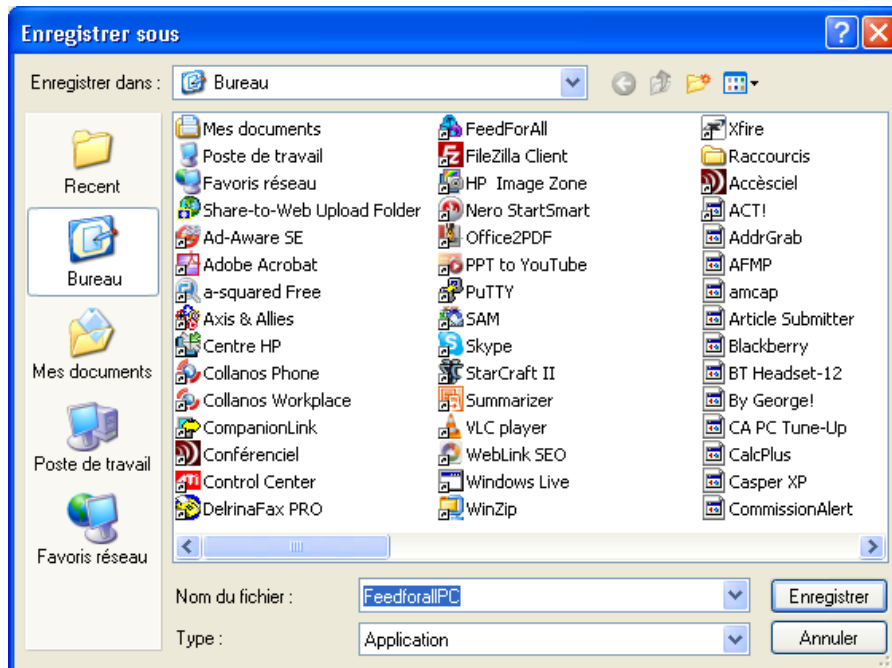
## Installation

Télécharger le logiciel d'édition, selon que vous utilisez un PC ou un Mac depuis l'adresse suivante :

<http://www.feedforall.com/>



Cliquer sur Enregistrer.



Sélectionner l'icône du bureau puis cliquer sur Enregistrer pour l'enregistrer sur le bureau.



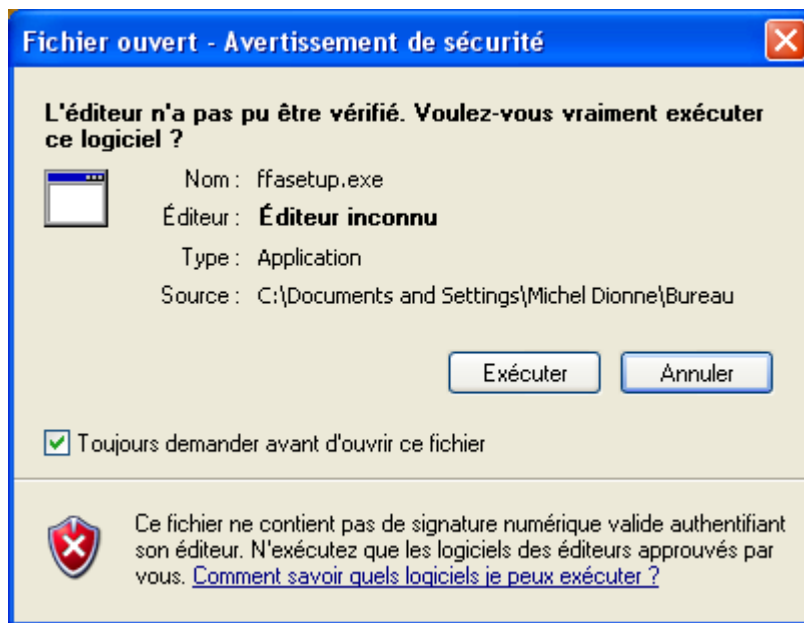
Positionner le curseur de la souris sur l'icône du logiciel sur votre bureau puis avec le bouton droit, sélectionner Propriétés.

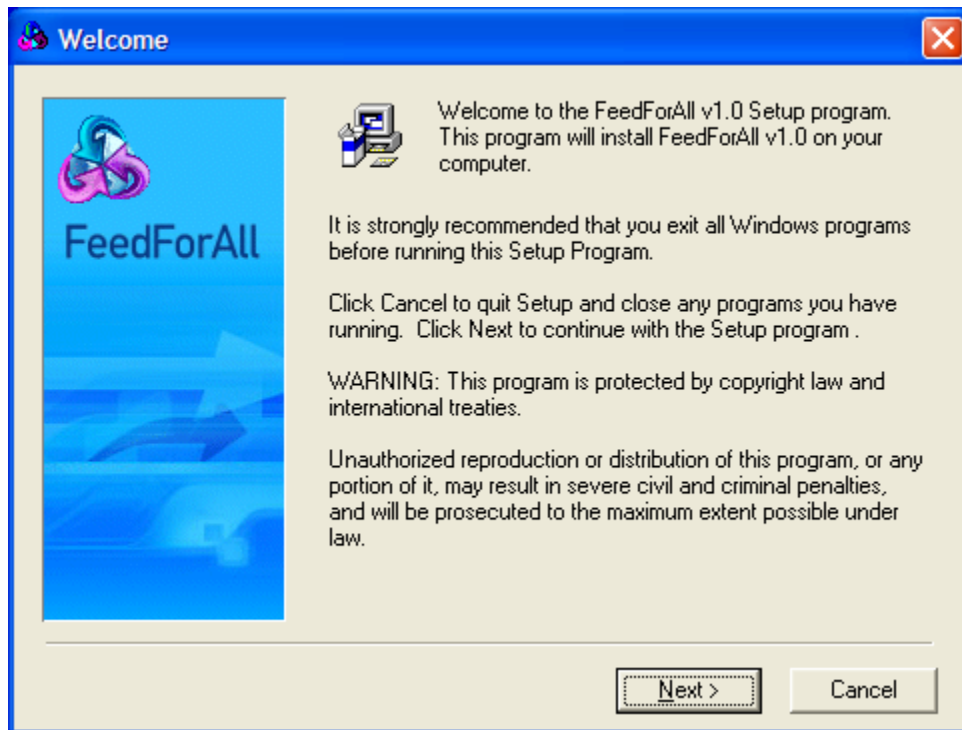


Aller à l'onglet Compatibilité. Sous Mode de compatibilité en bleu, cocher la case Exécuter ce programme en mode de compatibilité pour :, puis sélectionner le mode Windows 2000. Ensuite, cliquer sur le bouton Appliquer au bas de la fenêtre, à droite, puis sur le bouton OK.

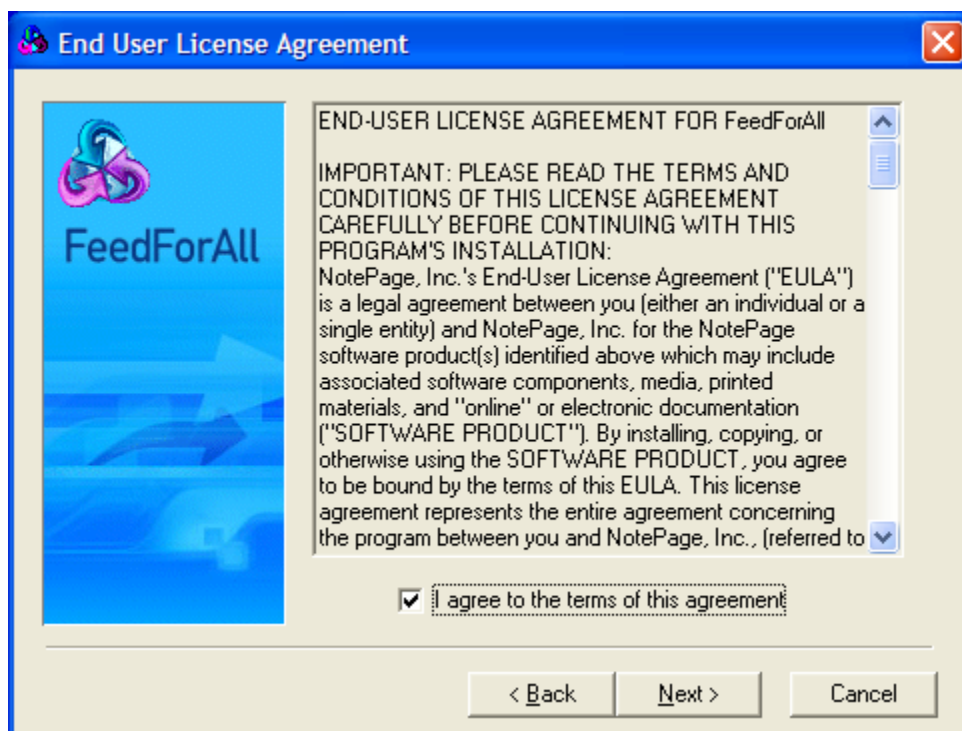


Cliquer sur l'icône du programme sur votre bureau, puis sur le bouton Exécuter.

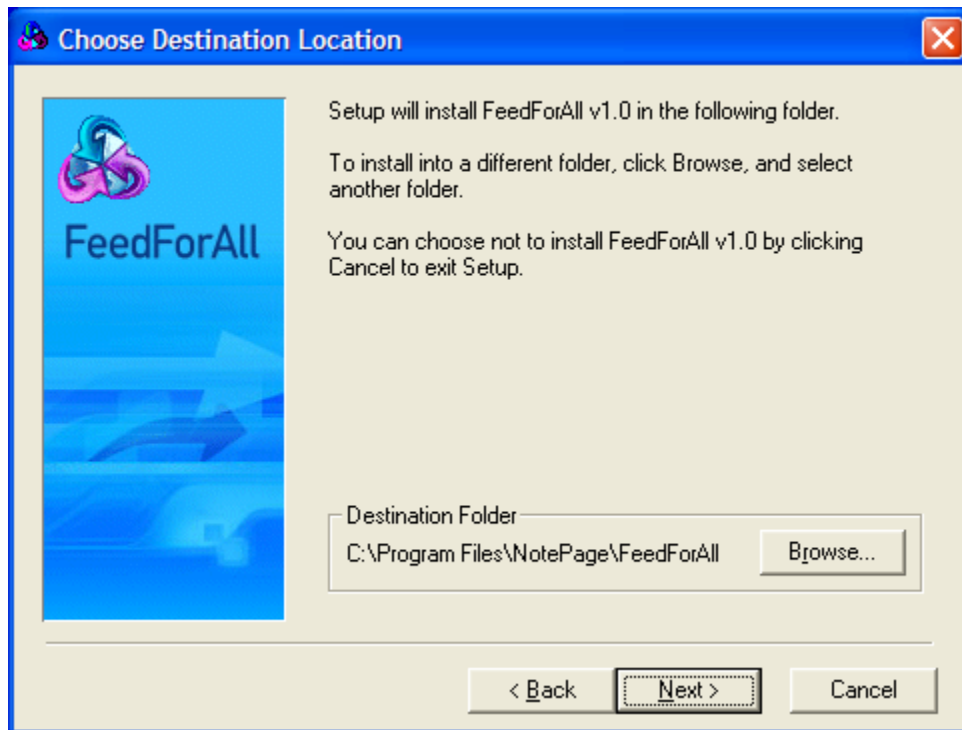




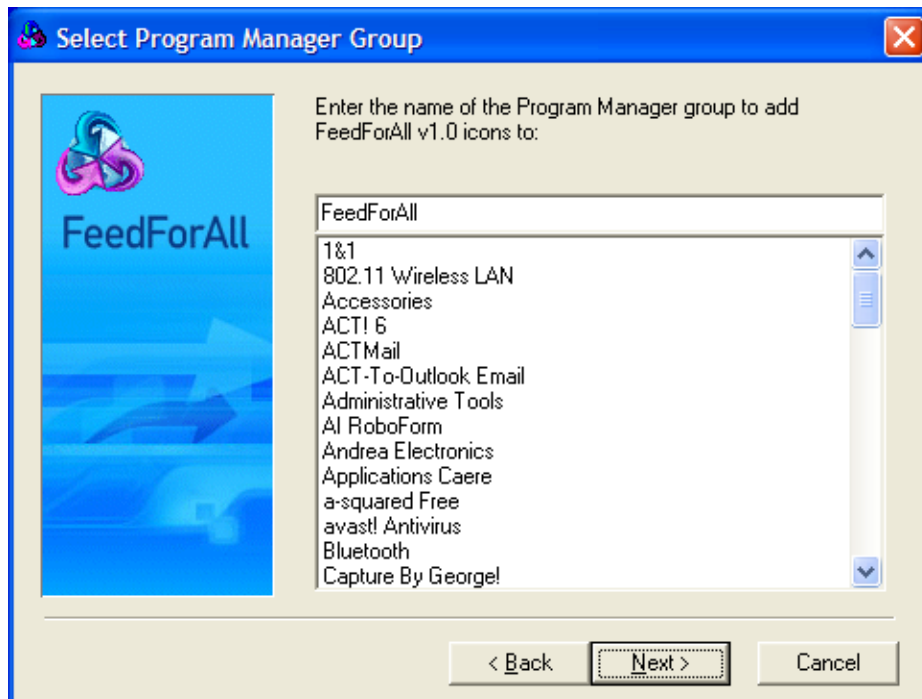
Cliquer sur Next pour l'installer.



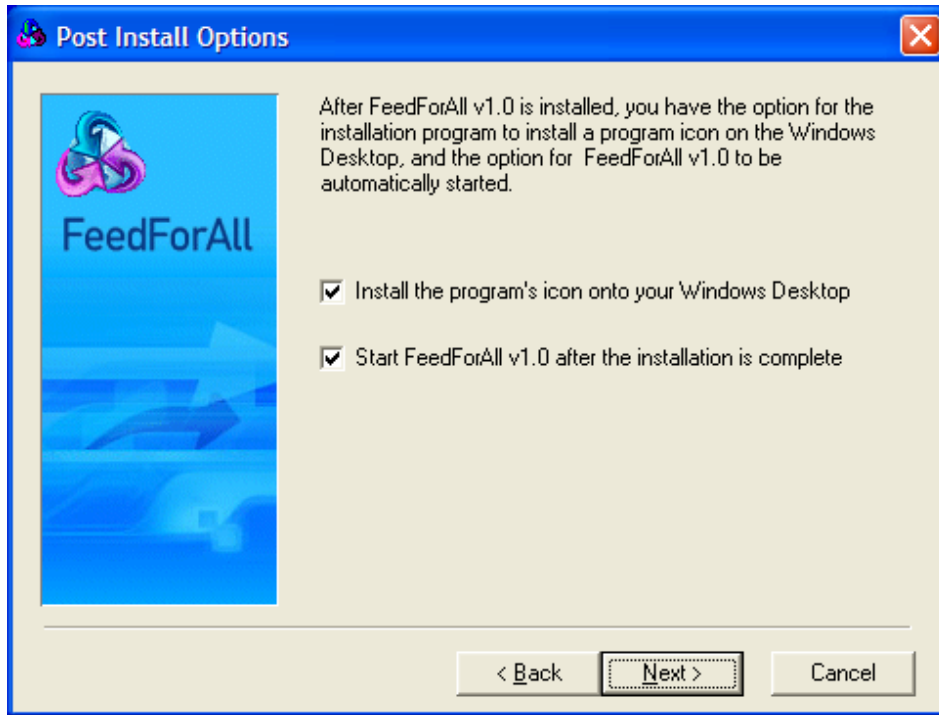
Cocher la case I agree to the terms of this agreement puis cliquer sur Next.



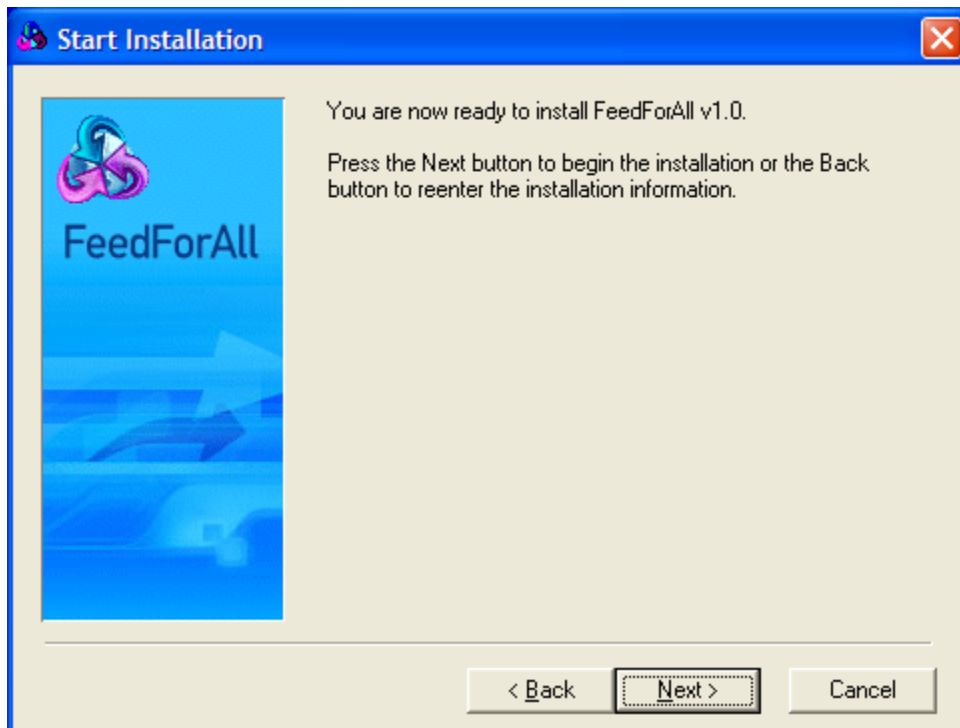
Cliquer à nouveau sur Next à moins que vous ne vouliez changer le répertoire du logiciel.



Cliquer à nouveau sur Next.



S'assurer que les cases correspondantes à Install the program's icon onto your Window desktop ainsi que Start FeedForAll after the installation is complete sont cochées.

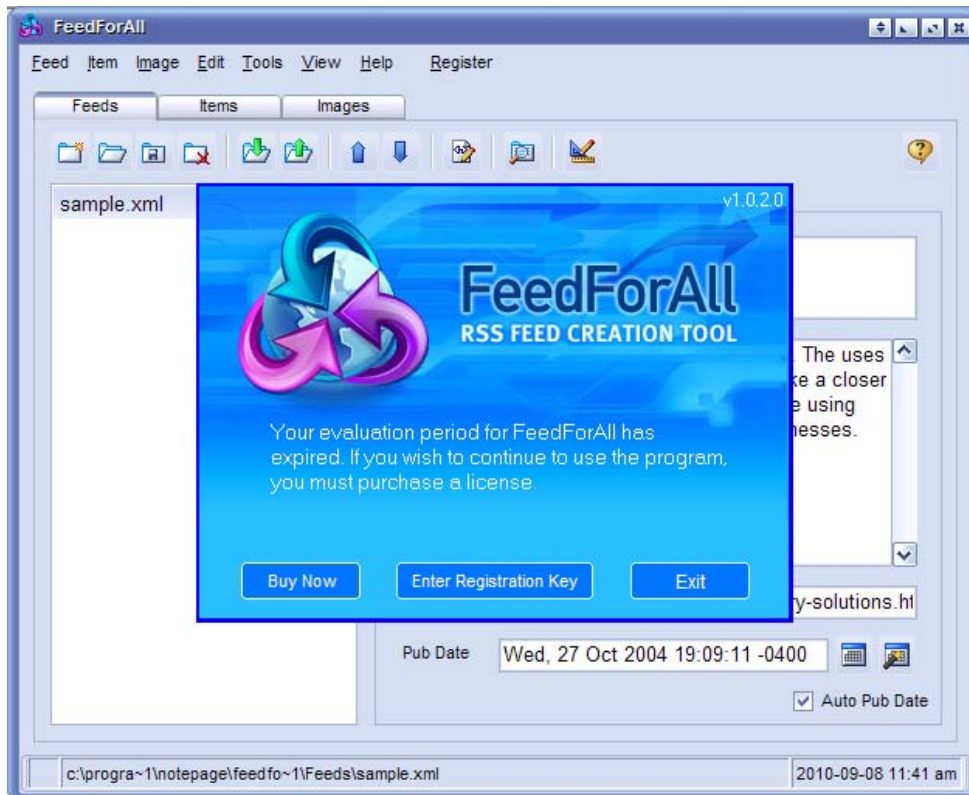


Cliquer à nouveau sur Next.



Cliquer sur Finish.

Le programme démarre et une fenêtre vous invite à entrer le code d'activation. Cliquer sur Enter Registration Key si vous utilisez le logiciel sous Windows.



Enter Registration Information

License Name: Michel Dionne

Contact Name: Michel Dionne

Company Name: CRM Odyssey Inc

Address 1: 8234 Marie Victorin

Address 2:

City/Town: Contrecoeur

State/Province: QC

Postal Code: J0L 1C0

Country: CA

Registration Key: V7#F-egB1-6(QU-)q9e|

Paste Registration From Clipboard Cancel Register

Il est important que vous entriez l'information telle qu'elle apparaît ci-contre, avec ou sans majuscules et sans ponctuation.

TEL QUEL!

Cliquer sur Register et constater le résultat.



Cliquer sur OK.



Cliquer sur No puisque vous allez plutôt apprendre à utiliser le logiciel directement depuis son interface utilisateur.

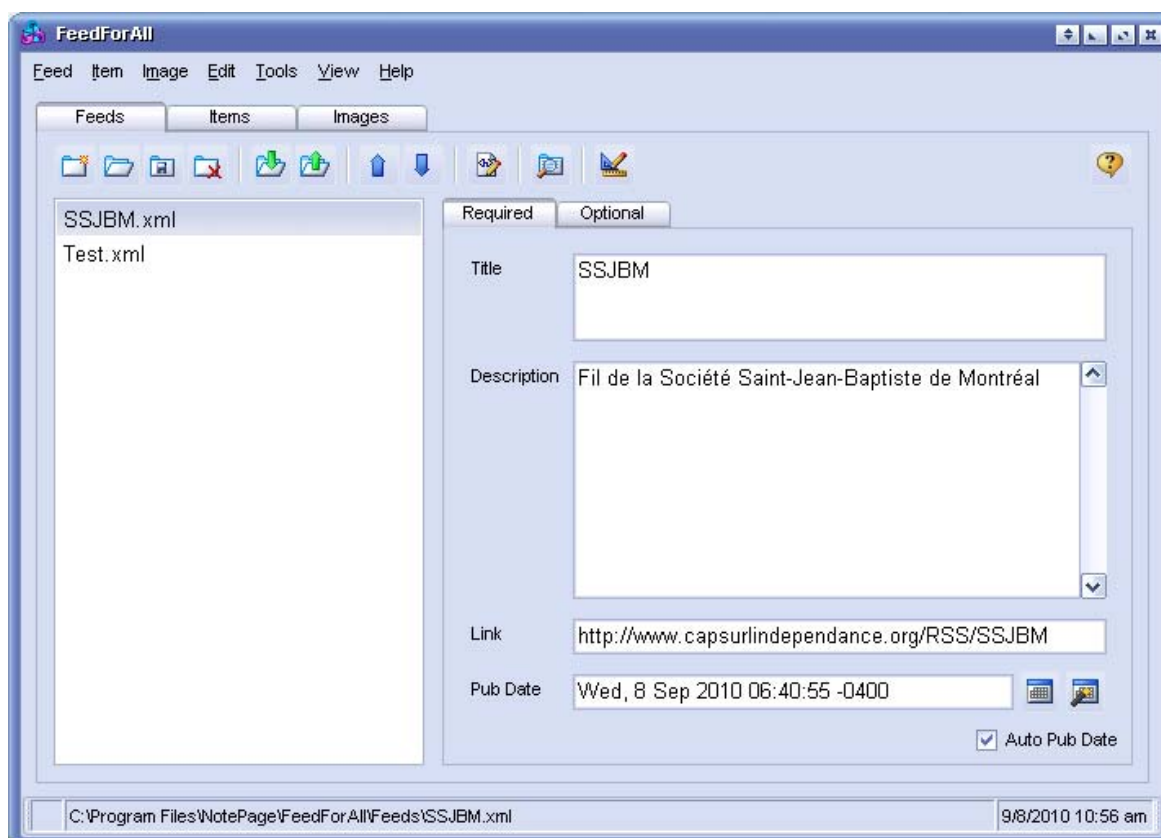


## Opération

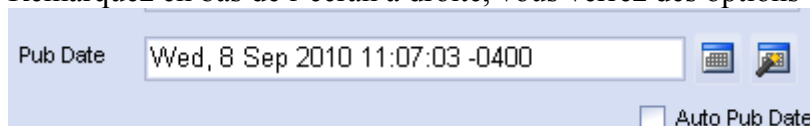
Lors de l'ouverture du logiciel, vous devez d'abord créer vos canaux appelés Feeds. Pour ce faire cliquez sur le premier icône de répertoire avec une étoile orange. Un fichier avec l'extension .xml est créé appelé untitled.



Dans la portion droite de l'écran, entrez le titre du canal, SSJBM dans notre exemple, puis une brève description suivi du lien où se trouve votre site Internet soit le Link.

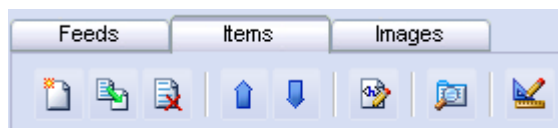


Remarquez en bas de l'écran à droite, vous verrez des options de publication.

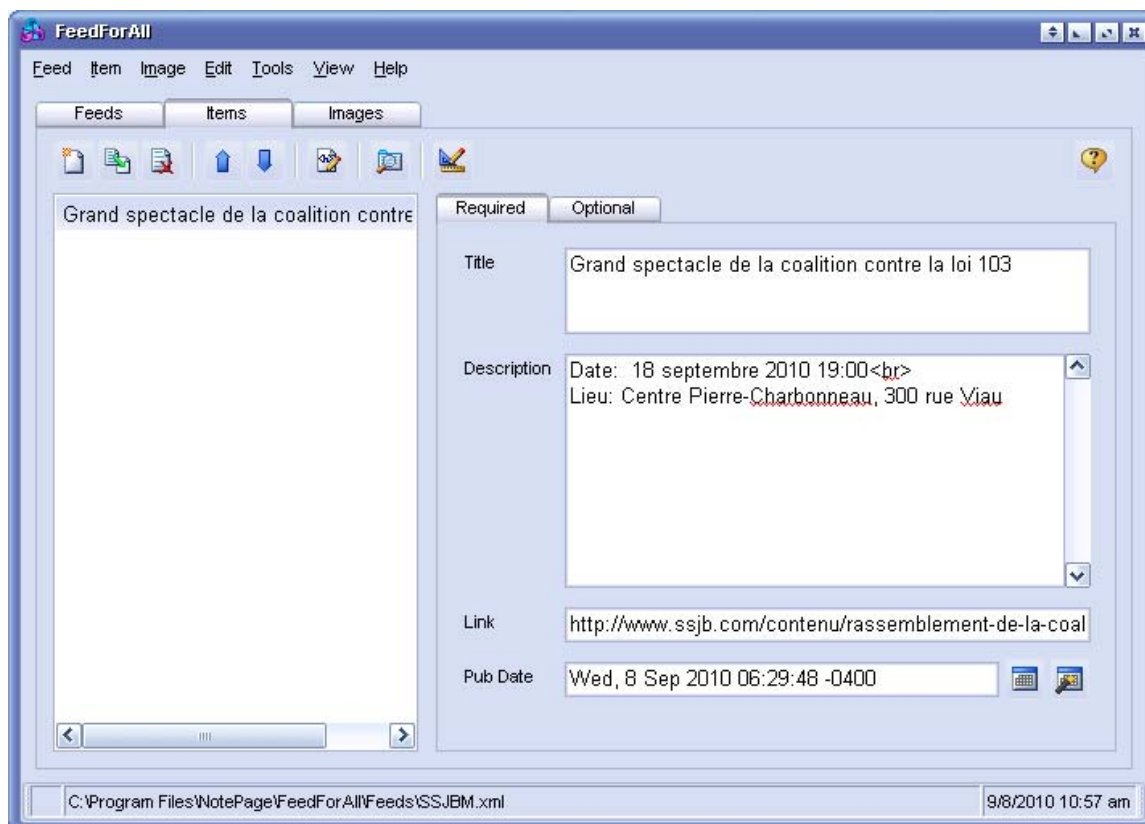


Ces options sont utilisées pour céduer la diffusion d'un canal, la même option est disponible pour les Items qui sont en fait les messages ou les alertes afin d'en retarder la diffusion à une date et une heure précise.

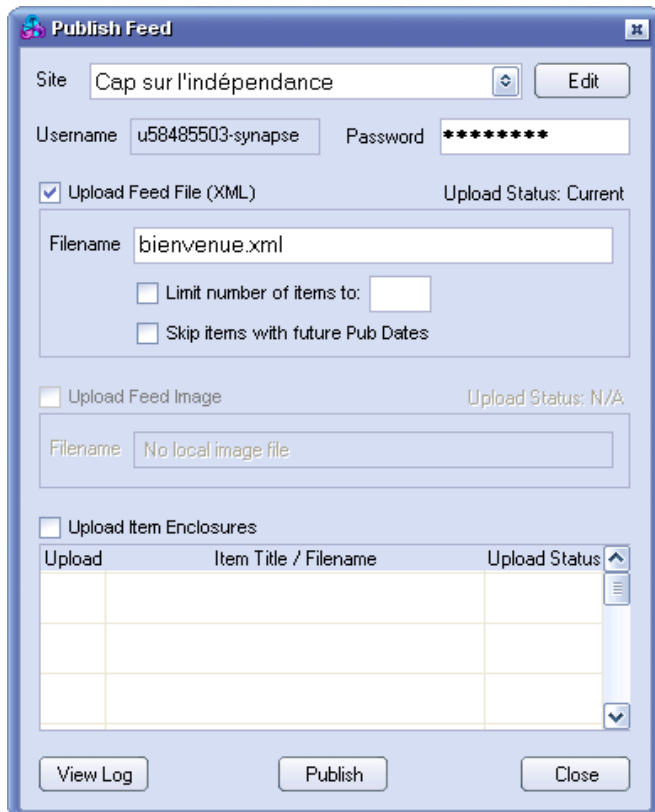
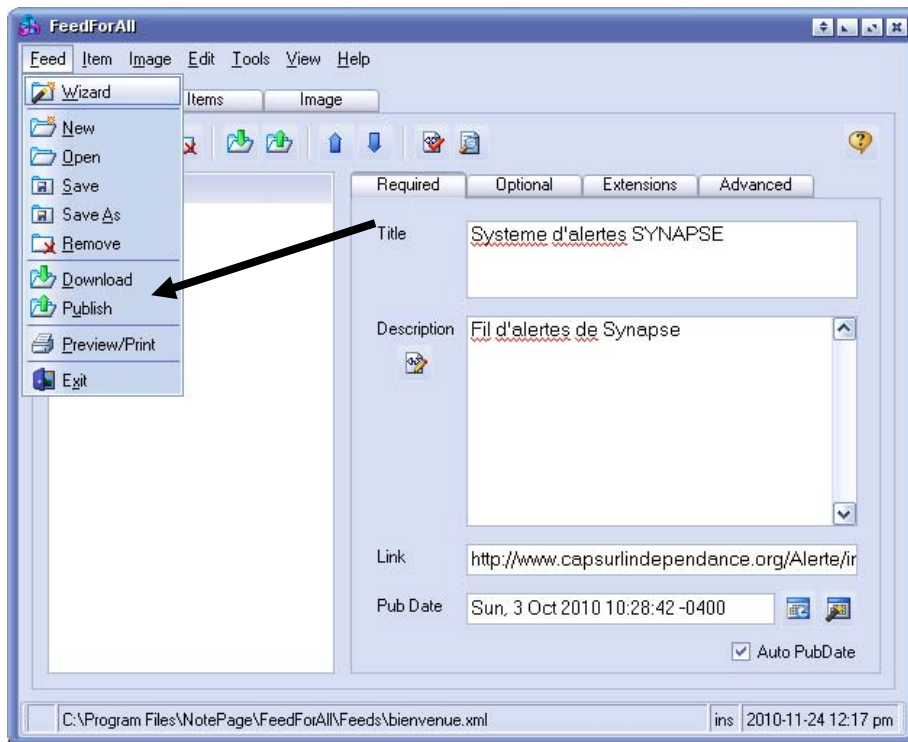
Une fois le canal créé, vous pouvez maintenant créer des alertes en cliquant sur l'onglet Items. Ensuite, cliquez sur le premier icône de répertoire avec une étoile orange afin d'en créer un..



Ainsi, un fichier (untitled) est créé. Ce fichier n'a pas d'extension .xml puisqu'il est uniquement un item d'un canal. Dans la portion droite de la fenêtre, entrez un titre et une description. Notez que le logiciel de réception est configuré pour supporter un titre d'un maximum de 120 caractères incluant les espaces et 400 pour la description. Enfin, selon le cas, entrez le sentiez conduisant à une page d'information supplémentaire sur Internet soit le Link.



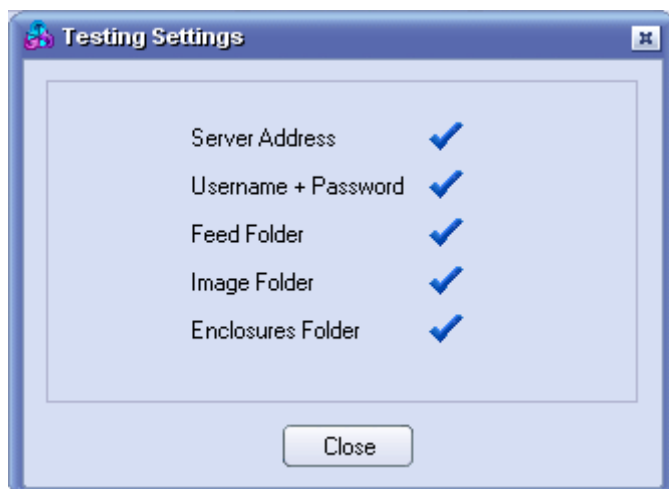
La dernière étape consiste à publier à la fois le canal et ses items sur le serveur Internet d'où le logiciel de réception viendra puiser ses alertes. Pour ce faire, dans la barre de menu du haut, sous Feed, sélectionnez Publish.



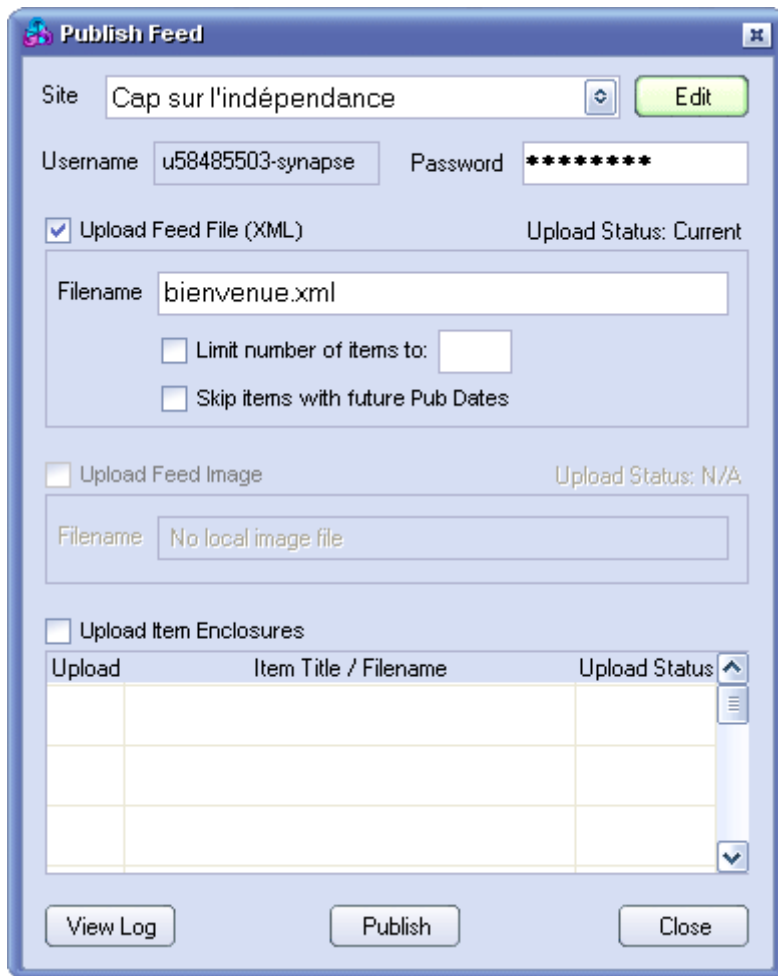
Une fenêtre de configuration va s'ouvrir. Cliquer sur le bouton Edit en haut à droite.



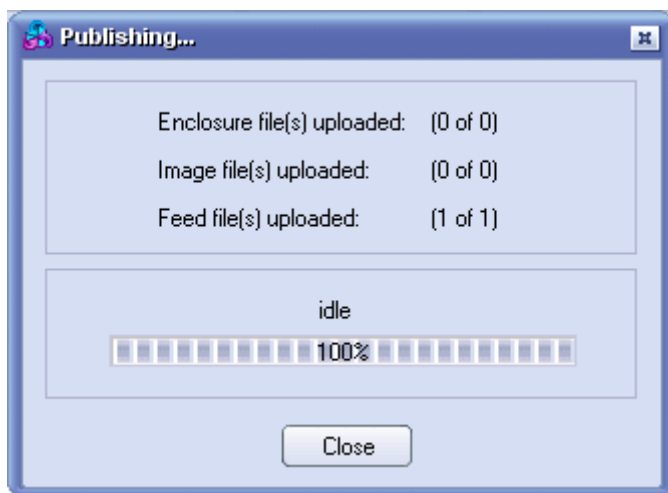
Remplissez les champs comme dans l'exemple en utilisant le nom d'utilisateur (Username) ainsi que le mot de passe (Password) qui vous ont été fournis par votre WEBmestre. Notez que les champs Feed Path et les autres doivent rester vides. Ensuite, cliquez sur le bouton Test Settings afin de vérifier la validité de votre configuration.



Pour conserver la configuration, cliquez sur le symbole d'un crochet ✓, bleu en haut à gauche, dans l'écran Upload Site Maintenance. Une fois entrée, vous n'aurez plus à le refaire.



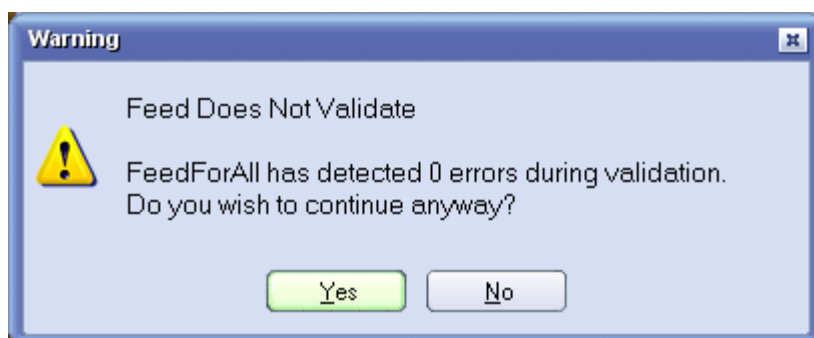
Cliquer sur le bouton Publish afin de diffuser vos alertes. Une fois le téléchargement complété indiquant appuyez sur Close puis quittez le logiciel.



Une boîte de dialogue va vous inviter à sauvegarder les infos créées. Cliquez sur Yes.



Vous pouvez créer différents canaux en leur donnant des noms différents que ce soit pour un comité ou une région.



Si vous recevez un message d'avertissement, cliquer sur Yes pour continuer.