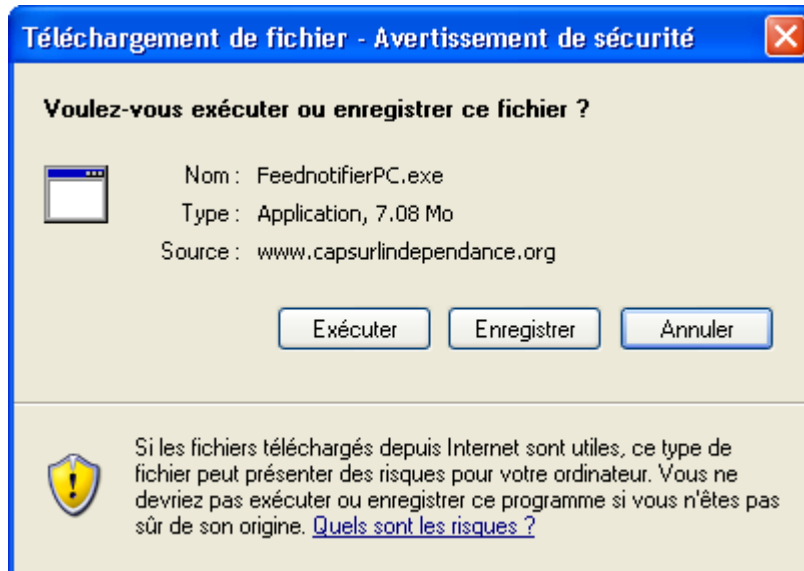


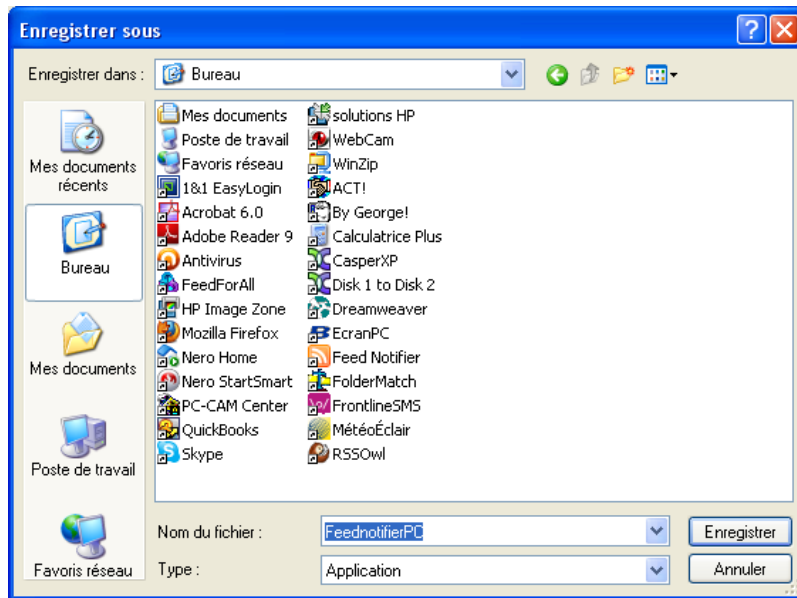
Guide du logiciel de réception

Installation

Télécharger le logiciel de réception PC depuis l'adresse que l'on a indiqué dans le courriel que vous avez reçu, soit <http://www.capsurlindependance.org/RSS/index.htm>



Cliquer sur Enregistrer puis enregistrer le logiciel sur le Bureau

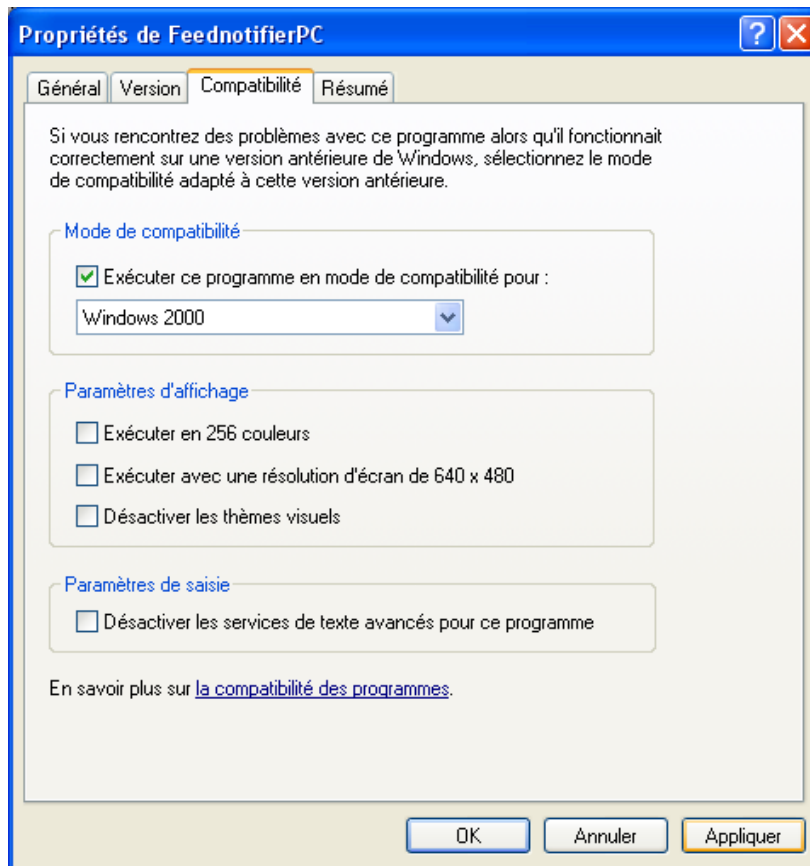




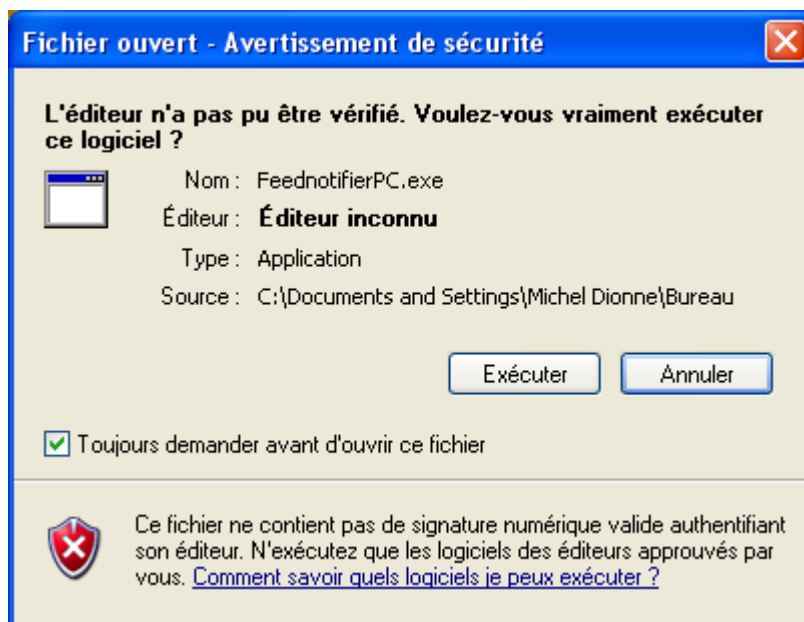
Positionner le curseur de la souris sur l'icône du logiciel sur votre bureau puis avec le bouton droit, sélectionner Propriétés.



Aller à l'onglet Compatibilité. Sous Mode de compatibilité en bleu, cocher la case Exécuter ce programme en mode de compatibilité pour :, puis sélectionner le mode Windows 2000. Ensuite, cliquer sur le bouton Appliquer au bas de la fenêtre, à droite, puis sur le bouton OK.

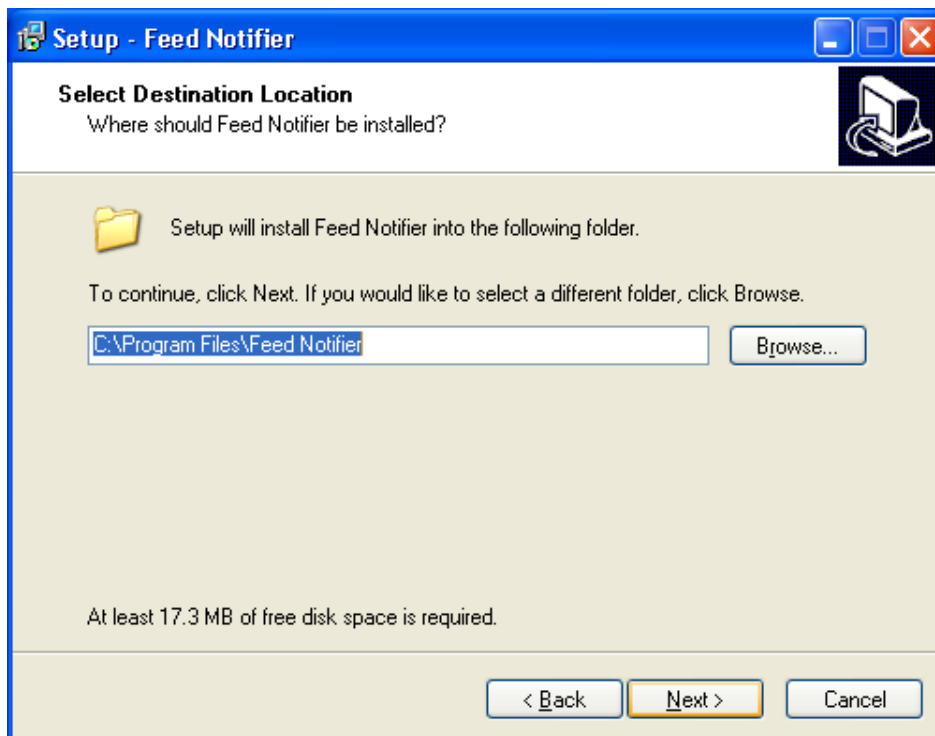


Cliquer sur l'icône du programme sur votre bureau, puis sur le bouton Exécuter.

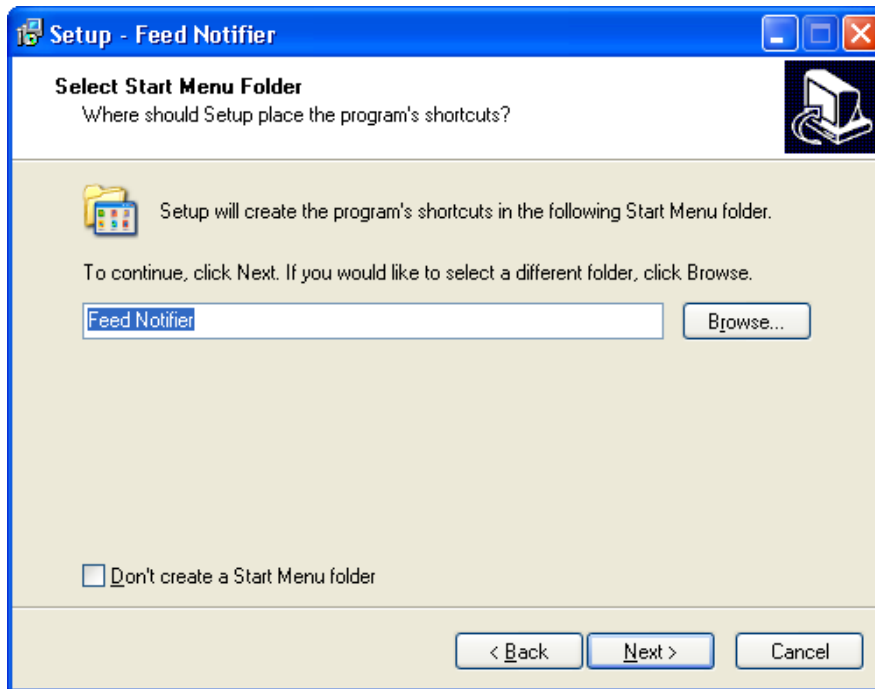




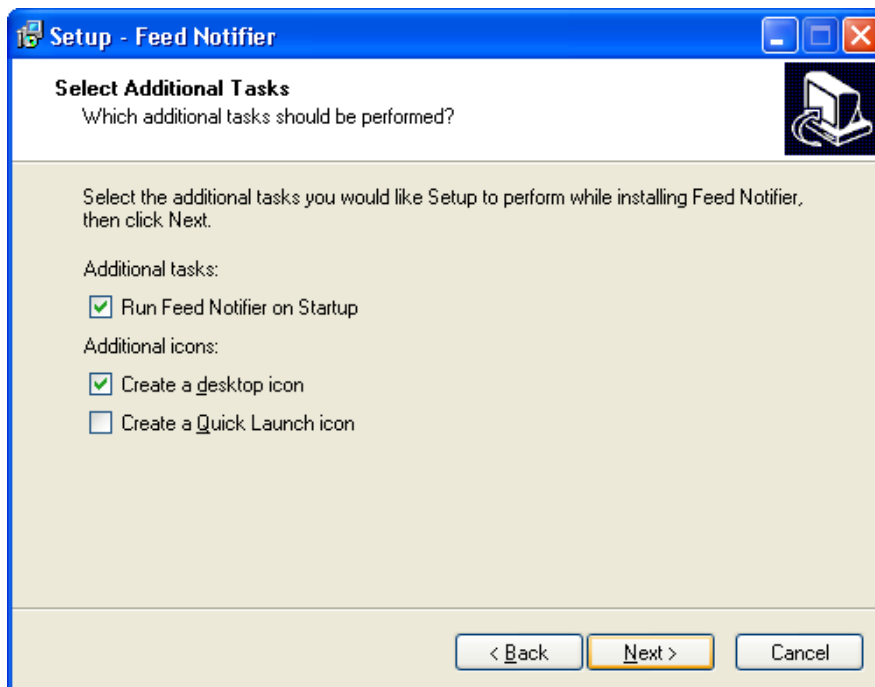
Cliquer sur Next pour l'installer.



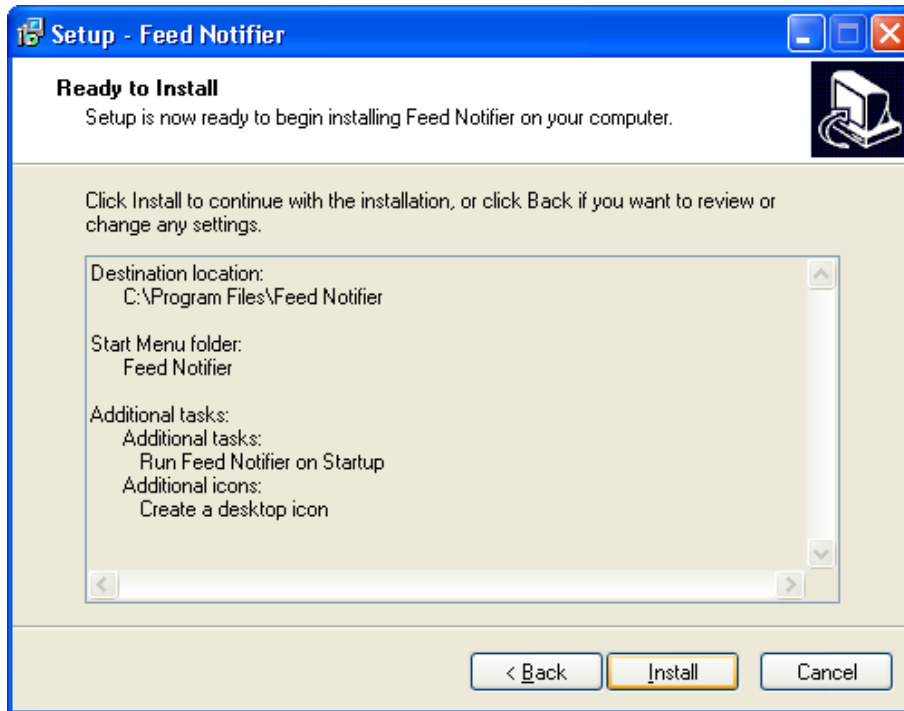
Cliquer à nouveau sur Next à moins que vous ne vouliez changer le répertoire du logiciel.



Cliquer à nouveau sur Next.



S'assurer que les cases correspondantes à Run Feed Notifier on Startup ainsi que Create a desktop icon sont cochées.




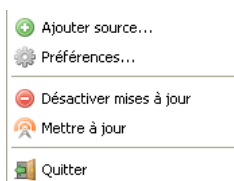
Cliquer sur Install pour compléter l'installation.



Une fois l'installation complétée, cliquer sur Finish.

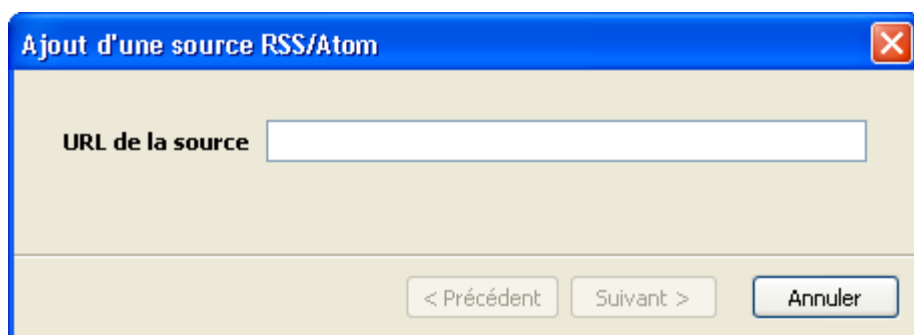
Opération

Dans la barre du bas, à droite, cliquer avec le bouton droit de la souris sur le mini icône 



Le menu suivant vous apparaît :

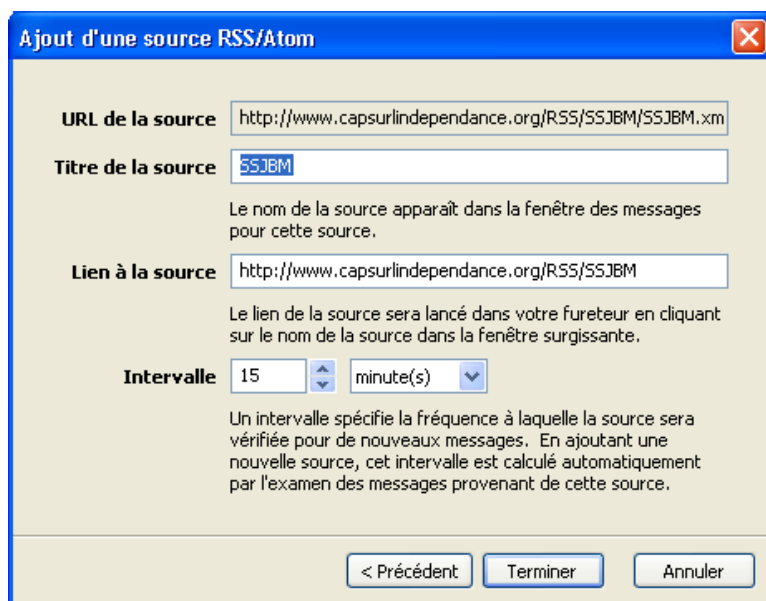
Sélectionner le premier item Ajouter source



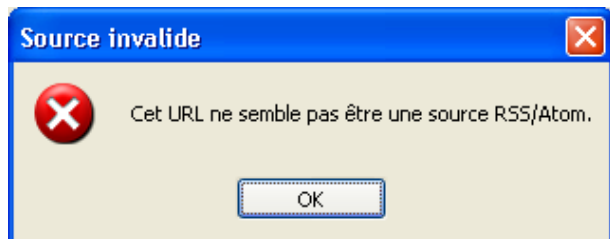
Dans URL de la source, entrer le sentier correspondant au canal auquel vous désirez vous abonner.

Commencer par entrer celui-ci : <http://www.capsurlindependance.org/RSS/alerte.xml>

Cliquer ensuite sur Suivant.



Le logiciel vérifie la validité du lien. Vous pouvez modifier l'intervalle auquel le logiciel vérifiera la présence de nouvelles alertes. Nous vous recommandons de conserver 15 minutes. Advenant que l'adresse soit incorrecte vous verrez plutôt le message d'erreur. Vérifier à nouveau l'adresse que vous avez tapé.



Une fois complété, les alertes présentes sont affichées.



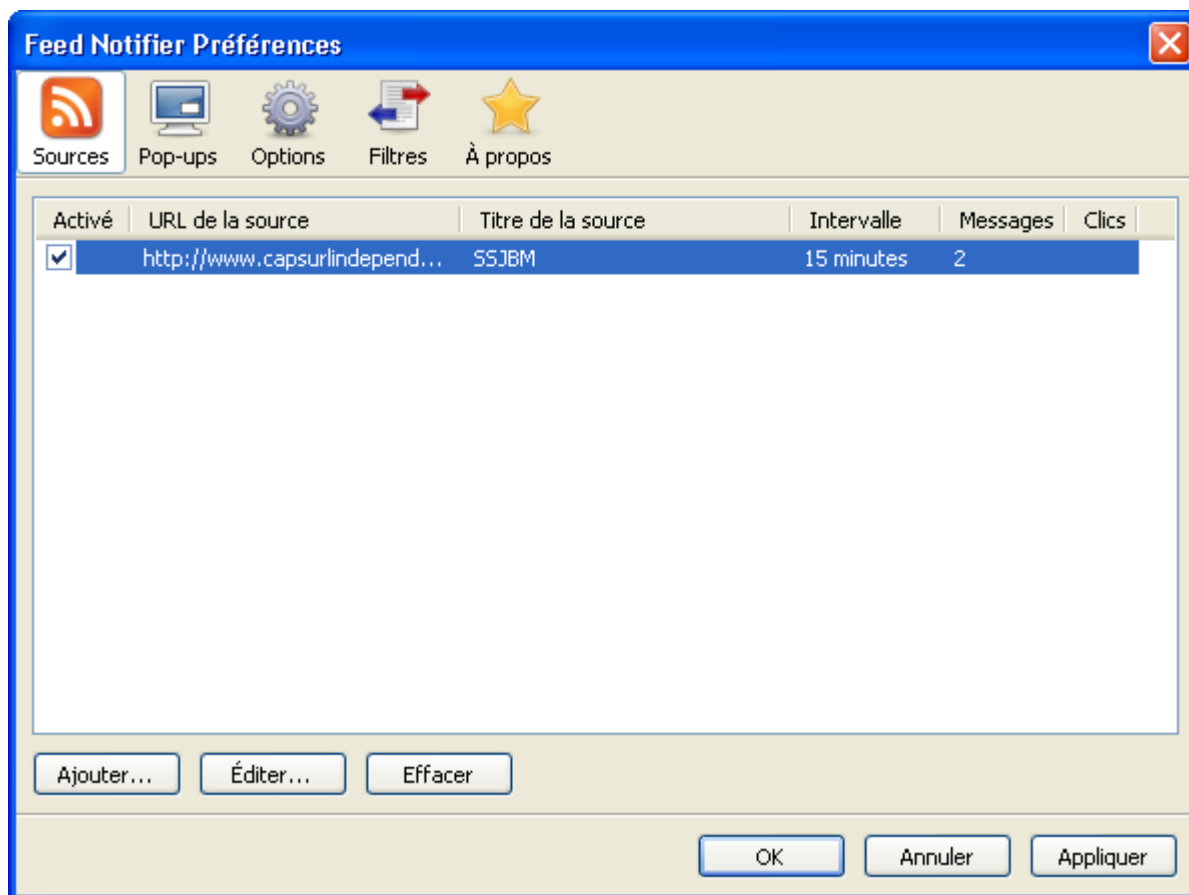
Le titre de l'alerte peut intégrer un hyperlien, cliquer dessus. Il vous conduira à la page correspondante.



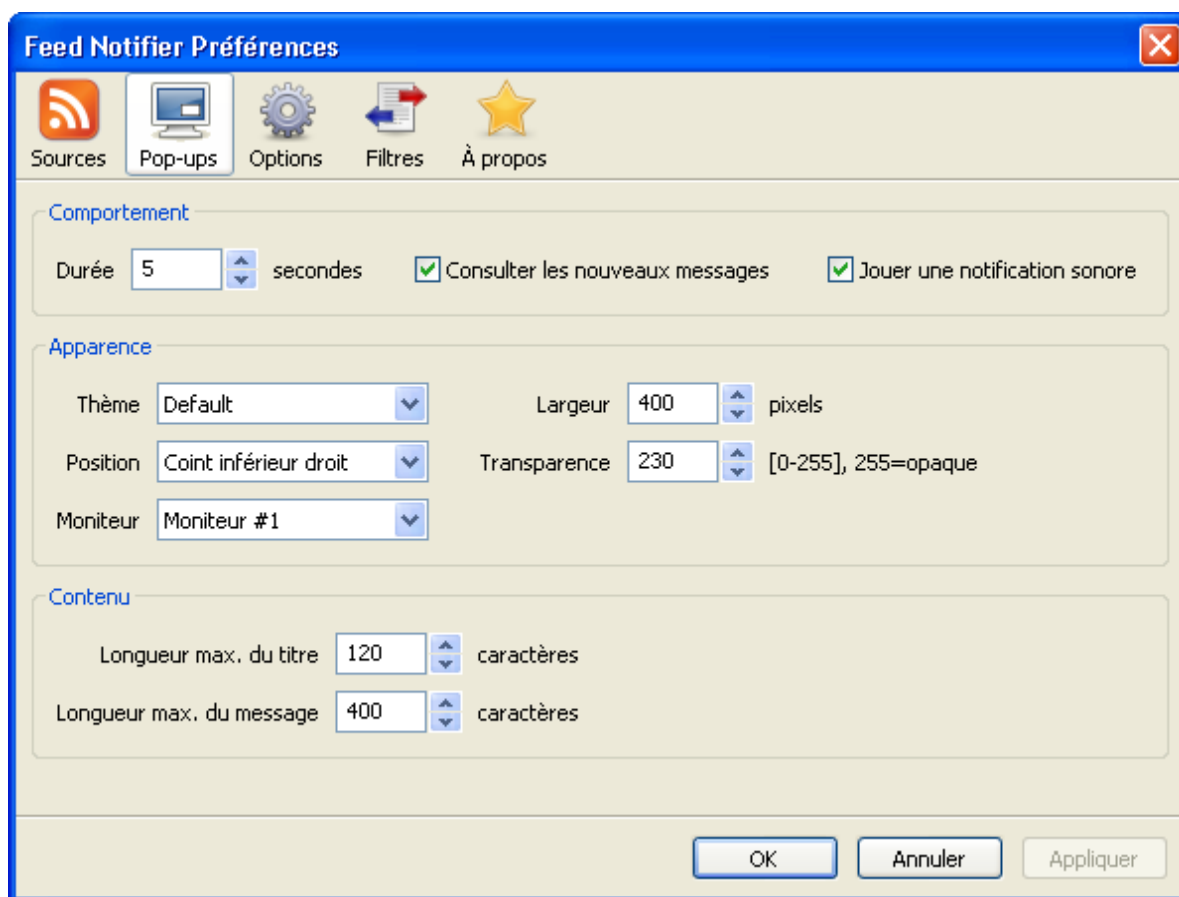
Préférences

Dans les pages qui suivent nous allons vous présenter chacun des écrans des Préférences du mini menu accessible avec le bouton droit de la souris.

Le premier, appelé Sources, affiche la liste des canaux auxquels vous avez souscrits. C'est dans cette fenêtre que vous pouvez ajouter, éditer ou détruire un canal de réception.



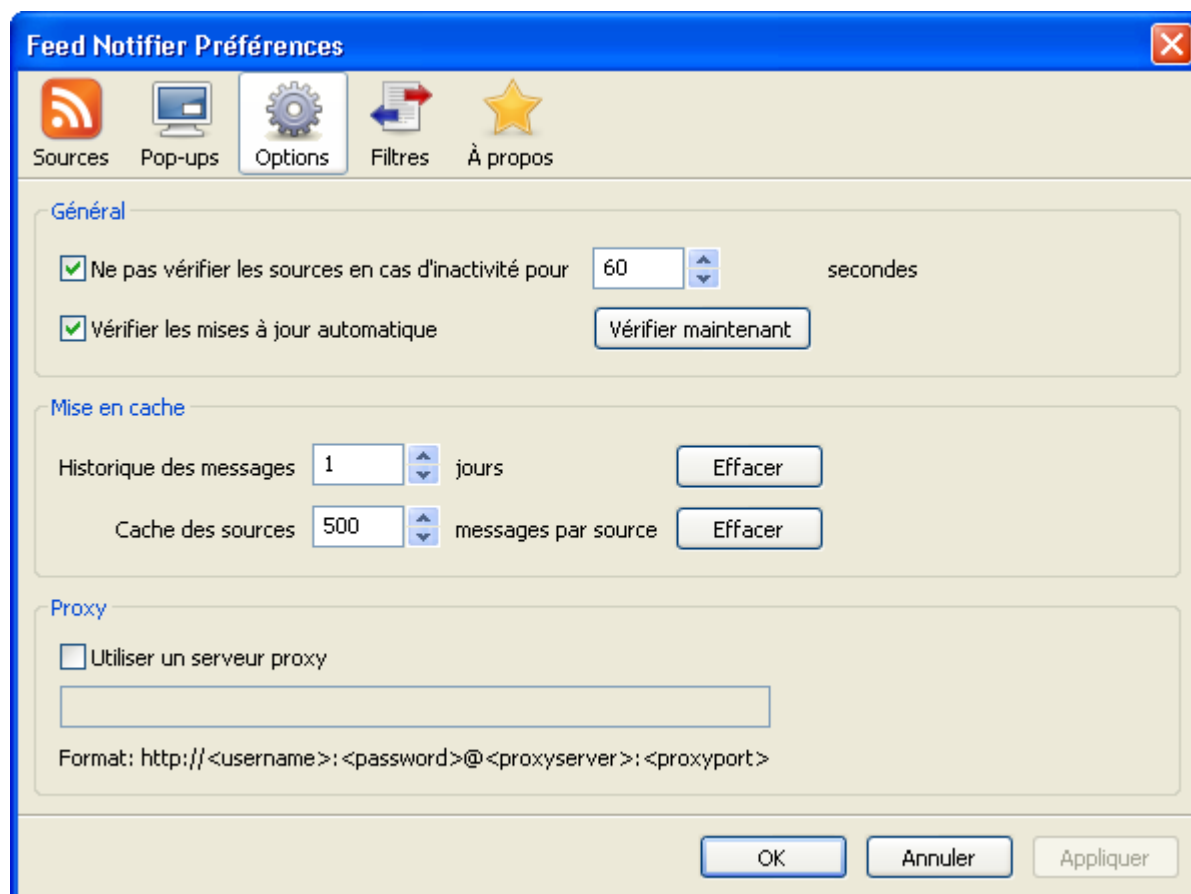
Le second écran, Pop-ups, précise des paramètres d’affichage par défaut. Sous Comportement, Durée indique la durée d’affichage des alertes, dans l’exemple 5 secondes. En effet, si vous recevez plusieurs alertes, la durée d’affichage de chacune sera de 5 secondes avant de passer à la suivante. Il serait préférable d’augmenter la durée d’affichage à 15 secondes pour avoir le temps de lire le message.



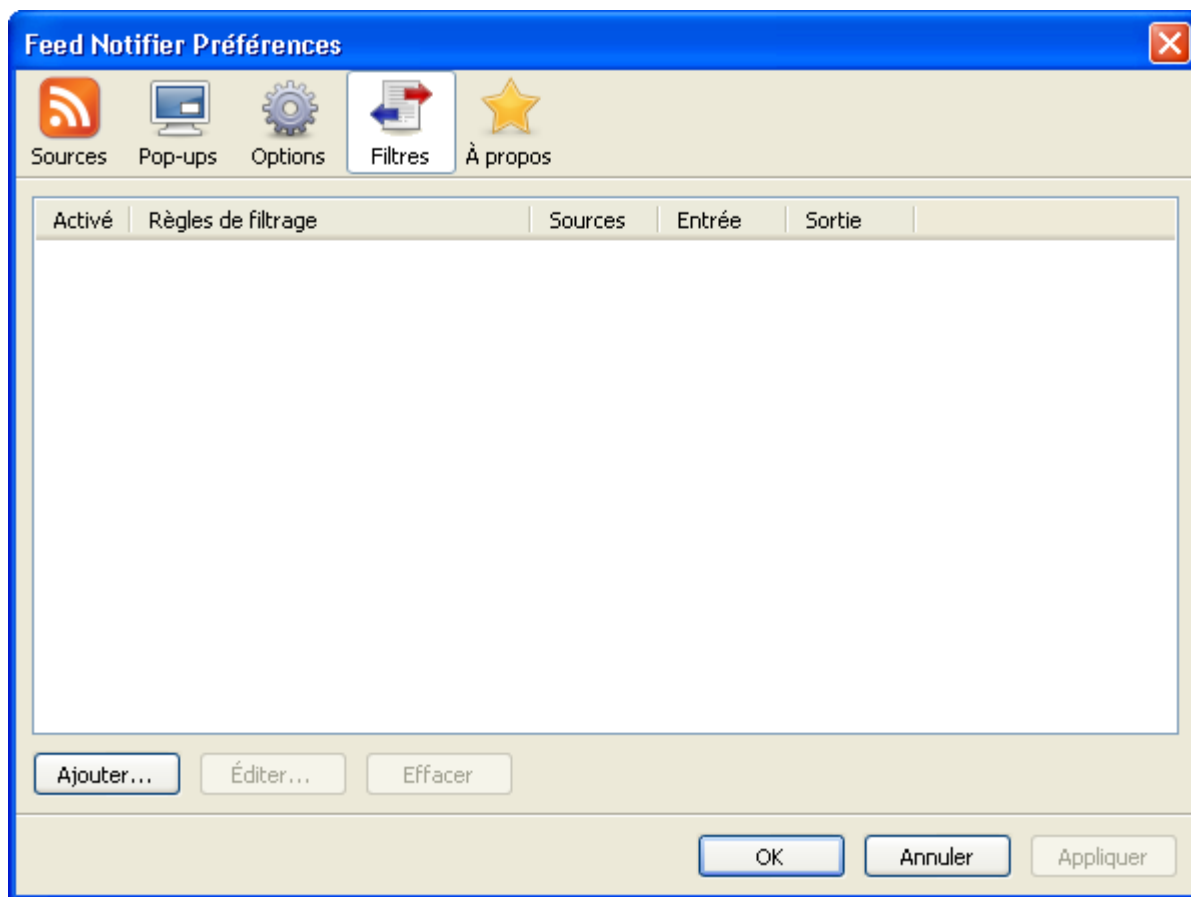
Au bas des alertes, vous avez un bouton de déplacement pour vous mouvoir d’une alerte à l’autre, au début ou à la fin, puis de l’autre côté pour passer au suivant ou arrêter le défilement.



Voici les options offertes. Bien que l'intervalle de vérification de nouveaux messages soit de 15 minutes, le logiciel se met en veille lorsque vous n'avez pas touché à votre clavier ou souris pendant plus de 60 secondes. Nous recommandons de ne rien modifier sur cet écran.



Les filtres sont utilisés pour restreindre le flux de messages en acceptant uniquement ceux qui contiennent des mots-clés précis.



Le dernier icône, A propos, affiche de l'information sur la licence de ce gratuitiel.